

INFOGRAPHIE

Les réalités de soutien informel des proches aidant.es d'origine magrébine de Montréal

Amina Mezdour

Doctorat interdisciplinaire en santé et société
Faculté des sciences humaines
Université du Québec à Montréal
2025

INTRODUCTION

Ce document vise à présenter les faits saillants des résultats de ma recherche doctorale portant sur **les vécus et les expériences de soutien informel à un proche âgé chez la communauté magrébine du Grand Montréal** (les secteurs de Laval, Longueuil, Montréal et ses couronnes nord et sud). Sous forme d'infographie (voir plus loin), le partage et la mise à disposition des principaux constats et résultats s'inscrivent dans ma posture de chercheure engagée qui se base sur le décroisement des savoirs scientifiques en leur rendant une de leurs fonctions initiales, soit celle de **faire du savoir un bien collectif**.

Si le présent document a une visée plus large, il s'adresse avant tout aux premières personnes concernées, soit aux proches aidant.es d'origine magrébine qui ont participé à mon étude et qui m'ont signifié leur intérêt d'être informés des résultats obtenus. La présente infographie se veut ainsi une façon de les remercier de leur confiance et générosité qui émanent de leur grand désir d'améliorer le fardeau du soutien informel sur les proches aidant.es d'origine magrébine et ceux et celles issu.es de l'immigration de façon plus générale. En second lieu, le présent document vise à mieux informer les intervenant.es et travailleur.euses des associations et groupes communautaires qui desservent les proches aidant.es, les populations issues de l'immigration et les personnes âgées. Les faits saillants peuvent ainsi servir de levier pour le milieu associatif et communautaire afin de faire avancer leurs missions sociales visant l'amélioration des vécus de leurs usager.ères.

MISE EN CONTEXTE ET PERTINENCE DE L'ÉTUDE

La proche aidance comme phénomène social principalement engendré par le vieillissement populationnel et l'insuffisance de l'offre de soutien aux personnes atteintes d'incapacités, constitue désormais un sujet d'actualité qui mobilise une attention sans précédent de divers acteurs et institutions au Québec. Cela s'expliquerait notamment par la reconnaissance officielle du gouvernement provincial de l'ampleur du rôle des proches aidant.es au sein de notre société en adoptant la [première politique](#) visant à reconnaître et à soutenir

Définition de proche aidant.e

Une personne qui apporte un soutien à un ou à plusieurs membres de son entourage qui présentent une incapacité temporaire ou permanente [...] avec qui elle partage un lien affectif, familial ou non. Le soutien apporté [...] est offert à titre non professionnel [...], dans le but, notamment, de favoriser le rétablissement de la personne aidée et le maintien et l'amélioration de sa qualité de vie à domicile ou dans d'autres milieux de vie. (Gouvernement du Québec, 2021 : 3)

les proches aidant.es de la province, de laquelle découle un premier [plan d'action](#).

Cette reconnaissance officielle permet, en premier lieu, de visibiliser le travail de soins accompli par les proches aidant.es. Cette responsabilité a longtemps été maintenue dans l'ombre et principalement portée par les femmes (p. ex. conjointes, sœurs, filles) qui veillent aux nombreux besoins de leur proche atteint d'incapacité, notamment matériel et affectif. La reconnaissance officielle des proches aidant.es permet, en second lieu, aux organismes communautaires de mieux les soutenir et proposer une gamme de services de soutien (répit, soutien psychosocial, soutien à la navigation de l'offre de soins, soutien financier) afin d'éviter leur épuisement.

L'offre de ses services de soutien destinés aux proches aidant.es se base sur des données probantes de plusieurs études qui ont mis en lumière les besoins en soutien des proches aidant.es et les meilleures pratiques pour les soutenir. La proche aidance a ainsi été étudiée sous divers angles, dont celui des différences des réalités de soutien selon la condition de santé et le niveau d'autonomie du proche, l'offre de services de soutien à domicile et son accessibilité, de même que le genre des proches aidant.es et leur statut socioéconomique. Si ces études sont fort pertinentes, **elles ne nous renseignent pas sur les réalités de soutien des proches aidant.es issu.es de l'immigration**, et encore moins au sujet de ceux et celles qui soutiennent un parent âgé immigrant.

Sachant que le soutien relève du domaine du *care*, c'est-à-dire du prendre soin, une activité sociale largement teintée par les appartenances ethnoculturelles et/ou religieuses, **il importe de s'intéresser aux proches aidant.es en contexte de migration internationale** afin de mieux connaître leurs réalités et identifier leurs besoins, pour mieux les soutenir. Cela a le potentiel de diminuer les inégalités entre les proches aidant.es du Québec, une société construite sur l'immigration et qui continue de l'être. C'est précisément ce tel contexte qui m'a mené à vouloir mettre au jour **les réalités de soutien informel des proches aidant.es d'une des communautés immigrantes en croissance de la région de Montréal, soit la communauté magrébine¹**.

¹ En arabe « *al-Maghrib al-Arabi* », en référence à la zone géographique correspondant à l'ouest du monde Arabe. Les pays qui composent le Maghreb varient selon les sources. Dans notre étude le Maghreb compte les pays suivants : le Maroc, l'Algérie, la Tunisie, la Lybie, l'Égypte.

LES PROCHES AIDANTS D'ORIGINE MAGRÉBINE DE MONTRÉAL

Quelles sont leurs vécus de soutien à un proche âgé immigrant ?

Fais saillants de l'étude doctorale menée par **Amina Mezdour**
Doctorat interdisciplinaire en santé et société. UQAM. 2025



IA-Canvas

POURQUOI SE POSER LA QUESTION?

- **Visibiliser** les proches aidants d'appartenance ethnoculturelle arabo-musulmane du Québec.
- **Comprendre** la proche aidance en contexte ethnoculturel minoritaire et migratoire.
- **Mieux soutenir** les aidants et les aînés issus de l'immigration.

RÉALISATION DE L'ÉTUDE

14 proches aidants d'origine magrébine (9 femmes et 5 hommes) nous ont raconté leurs histoires d'aide à un ou plusieurs proches âgés atteints d'incapacités physiques et/ou mentales

Pour aller plus loin

Nous avons rencontré des leaders de la communauté magrébine et des intervenants d'associations communautaires

Aller à la rencontre des proches aidants d'origine magrébine permet la **co-construction** des savoirs en plaçant leurs vécus et expériences au centre de notre étude

COMMENT S'ORGANISE L'AIDE AU PROCHE ÂGÉ IMMIGRANT ?

Les proches aidants soutiennent....

1. **Avec la fratrie** en totalité ou en partie. Implication du second parent lorsque vivant et résidant au Québec.
2. **Principalement seul**, mais avec l'aide ponctuelle de la fratrie et des services formels de soutien à domicile.
3. **Totalement seul**, sans l'aide de la fratrie, ni celle des services de soutien formel.

QUELLES FORMES PREND L'AIDE OFFERTE PAR LES PROCHES AIDANTS ?

Soutien psychologique

pour contrer l'isolement social du proche âgé immigrant.



Soutien financier

pour compenser la précarité financière du proche âgé immigrant.



Coordination des soins

RDV médicaux, transport, médicaments, interprétariat entre le proche âgé et le personnel soignant.



Maintien des liens familiaux

à distance et en personne avec la famille qui réside à l'extérieur du Canada.

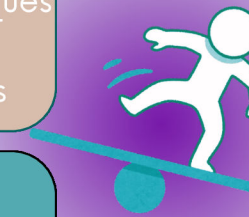
QUELLES SONT LES CONSÉQUENCES DU SOUTIEN SUR LES AIDANTS ?

Impacts psychologiques + physiques

Impacts financiers

Impacts sur la vie conjugale + familiale

Impacts sur les sphères académique + professionnelle



QUELLES SONT LES SOURCES DE SOUTIEN DES AIDANTS D'ORIGINE MAGRÉBINE ?

- Les conjoints
- Les amis
- Les professionnels de la santé (médecin ou psychologue)



QUOI FAIRE MAINTENANT ?

- **Adapter culturellement et linguistiquement** les services de socialisation pour les aînés immigrants.
- **Améliorer l'accès** au service formel d'interprétariat dans le réseau de la santé.
- **Sensibiliser les proches aidants** issus de l'immigration quant aux services de soutien existant à leur intention.

Diminue les risques de mauvais diagnostics, **allège le fardeau** des proches aidants et améliore leurs taux de présence au travail

*L'emploi du masculin pour désigner des personnes n'a d'autres fins que celle d'alléger le texte. Magreb (sans "h") orthographe privilégiée.

Pour citer: Mezdour, A. (2025). Les proches aidants d'origine magrébine de Montréal. Quelles sont leurs réalités de soutien à un proche âgé. Infographie.

COMPLÉMENT D'INFORMATION

L'influence de l'appartenance ethnoculturelle magrébine et de la migration internationale sur la proche aidance

- Avant la reconnaissance officielle de la proche aidance au Québec, le soutien entre les membres de la famille, et plus particulièrement envers un proche âgé, constitue une pratique familiale déjà connue des membres de la communauté magrébine. Les valeurs, coutumes et croyances magrébines, ancrées dans la culture arabo-musulmane, favoriseraient et normaliseraient l'entraide au sein d'une famille ou du cercle social, que ce soit au pays d'origine, ou celui d'immigration.
- Le soutien au parent âgé constituerait, chez bien de familles d'origine magrébine, une responsabilité qui incombe avant tout aux enfants adultes et qui concernerait autant les filles que les garçons. Cela expliquerait, d'une part, que la grande majorité des proches aidants d'origine magrébine rencontrés soutiennent ou ont soutenu leur(s) parent(s) âgé(s). D'autre part, ce devoir familial expliquerait pourquoi la majorité des proches aidants ayant participé à mon étude ne soutient pas seul le parent âgé, mais partage plutôt les responsabilités de la proche aidance avec leurs frères et sœurs qui vivent à Montréal.
 - La migration internationale réduit également la taille du réseau familial et social des familles d'origine magrébine, diminuant ainsi les chances d'implication d'autres membres de la famille élargie dans le soutien au parent âgé, comme les cousins, cousines, nièces, neveux ou amis proches.
- Lorsque les membres de la fratrie ne partagent pas la même destination d'immigration, en l'occurrence ici Montréal, certains proches aidants d'origine magrébine se trouvent seuls pour soutenir le parent âgé.
- Malgré les effets délétères qu'entraîne les responsabilités de soutien, aucun.e proche aidant.e d'origine magrébine rencontré.es n'a signifié vouloir arrêter de veiller aux besoins de son proche âgé. Bien au contraire, plusieurs proches aidants se disent chanceux et chanceuses d'avoir leur parent âgé dans le même pays et la même ville d'immigration. Cette proximité géographique permettrait aux proches aidants d'accomplir un de leurs devoirs familiaux : celui de soutenir le parent lors de sa vieillesse.
 - La valorisation culturelle du soutien au parent âgé s'expliquerait par la valorisation familiale et sociale des aînés au sein de la culture magrébine et arabo-musulmane de façon générale. Cette perception se trouverait accentuée en contexte de migration internationale, faisant du parent âgé le gardien des valeurs et des coutumes du pays d'origine qu'ils tâchent de transmettre aux petits-enfants nés au Québec.

- En contexte de migration internationale, les proches aidant.es d'origine magrébine rencontré.es redonner la pareille et rembourser leur dette envers leurs parents qui « se sont sacrifiés » en immigrant au Canada pour offrir un meilleur avenir à leurs enfants.