

Ensemble pour un accompagnement précoce!



Référence aidance
Québec

Appui
proches aidants

Québec 

FÉDÉRATION QUÉBÉCOISE
DES
Sociétés Alzheimer

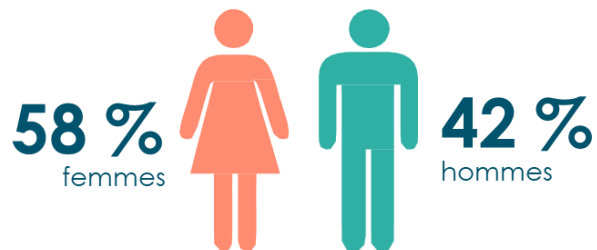
Les réponses à toutes vos questions!



- Qui sont les personnes proches aidantes de personnes âgées (PPAA)?
- D'où provient Référence aideance Québec?
- Que permet **référenceaidancequebec.ca**?
- Comment ça fonctionne?
- Quels seront les services offerts aux PPAA par les partenaires?

Qui sont les PPAA?

PROFIL



SOUTIEN APPORTÉ



28 %

des proches aidants offrent plus de **5 heures** de soutien par semaine, dont 9 % atteignent 20 heures et plus

Top 5

de l'aide offerte par les proches aidants



Accompagnement rendez-vous



Soutien émotif



Transport



Administratif



Épicerie

Référence aideance
Québec

Ensemble pour un accompagnement précoce | 20 janvier 2022

Qui sont les PPAA?

46%

des personnes proches aidantes de personnes atteintes de la maladie d'Alzheimer au Canada éprouvent une détresse psychologique



- Méconnaissance de l'offre de soutien et de services
- Absence de services adaptés
- Dénier ou difficultés d'adaptation
- Épuisement
- Perte de revenus et appauvrissement
- Conciliation Travail – famille – Rôle de PPAA
- Culpabilité

Qui sont les PPAA?

RECONNAISSANCE : UN ENJEU DE TAILLE



1/3

1 proche aidant sur 3 offrant au moins 1 heure de soutien par semaine à un aîné n'a pas conscience d'être proche aidant

1/5

des proches aidants offrant 10 heures ou plus de soutien par semaine n'a pas conscience de l'être

Ensemble, nous pouvons faire une différence pour que les PPAA se reconnaissent et accèdent plus rapidement aux services!

D'où provient Référence aideance Québec?

Ensemble pour un accompagnement précoce

Référence
aideance Québec

Appui
proches aidants

Québec

FÉDÉRATION QUÉBÉCOISE
DES
Sociétés Alzheimer



D'où provient Référence aidance Québec?


Parce que des partenaires ont décidé de joindre leurs efforts pour améliorer la qualité des PPAA!

La **reconnaissance** de l'ensemble des personnes proches aidantes et le développement de **mesures** pour les appuyer dans les différentes sphères de leur vie, font partie des priorités gouvernementales et des partenaires de l'entente.

Les **meilleures pratiques recommandent de diriger rapidement les dyades aidant.es-aîné.es** vers les services d'aide relatifs à leurs besoins et conditions, et ce, dès le début de leur trajectoire.

D'où provient Référence aideance Québec?

D'une société prête à s'unir pour mieux soutenir les personnes proches aidantes!

- 
- **28 octobre 2020**
Adoption de la **Loi** visant à reconnaître et soutenir les personnes proches aidantes
 - **22 avril 2021**
Lancement de la **Politique nationale** pour les personnes proches aidantes –
Reconnaître et soutenir dans le respect des volontés et des capacités d'engagement
 - **27 octobre 2021**
Lancement du **Plan d'action gouvernemental** pour les personnes proches aidantes
2021-2026 – Reconnaître pour mieux soutenir
 - **8 décembre 2021**
Lancement du site web **referenceaidancequebec.ca**

D'où provient Référence aideance Québec?

Politique nationale



Action structurante:

Repérage et référence des personnes proches aidantes vers des ressources

Le processus de référencement se déploie entre le service Info-aidant de l'Appui, la Fédération québécoise des Sociétés Alzheimer et le RSSS.

Ce référencement vise à:

- **Repérer** de façon précoce les personnes proches aidantes de personnes âgées, particulièrement celles dont le proche vit avec un trouble neurocognitif majeur afin de leur offrir de l'information et du soutien tôt dans leur parcours..
- **Prévenir** leur épuisement en les orientant vers les services et les organismes pouvant les soutenir.

Référence aideance
Québec

D'où provient Référence aideance Québec?

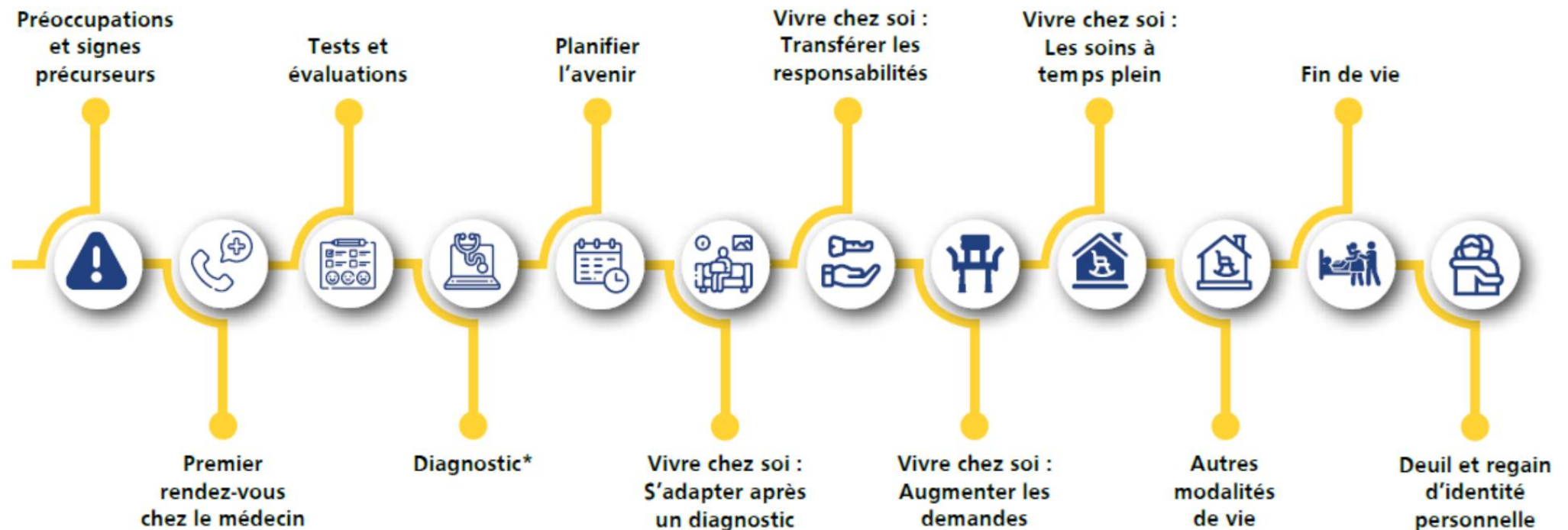
Plan d'action gouvernemental



AXE 3			
ORIENTATION 3.1			
Mesure	Responsable	Collaborateurs/ Partenaires	Échéancier
36. Mettre en place un outil permettant de repérer les PPA et de les orienter vers les ressources appropriées.	MSSS	APPUI, FQSA, Établissements du RSSS (CISSS-CIUSSS et groupe de médecine familiale), Organismes communautaires nationaux	2021-2026

D'où provient Référence aidance Québec?

Le parcours des PPAA



Que permet referenceaidancequebec.ca?

Une **identification plus rapide** des personnes proches aidantes de personnes âgées, particulièrement celles dont le proche vit avec un trouble neurocognitif majeur (TNCM), afin de répondre à leurs besoins d'information et de soutien.

Une amélioration de **l'accessibilité, la continuité et la qualité** des soins et services.



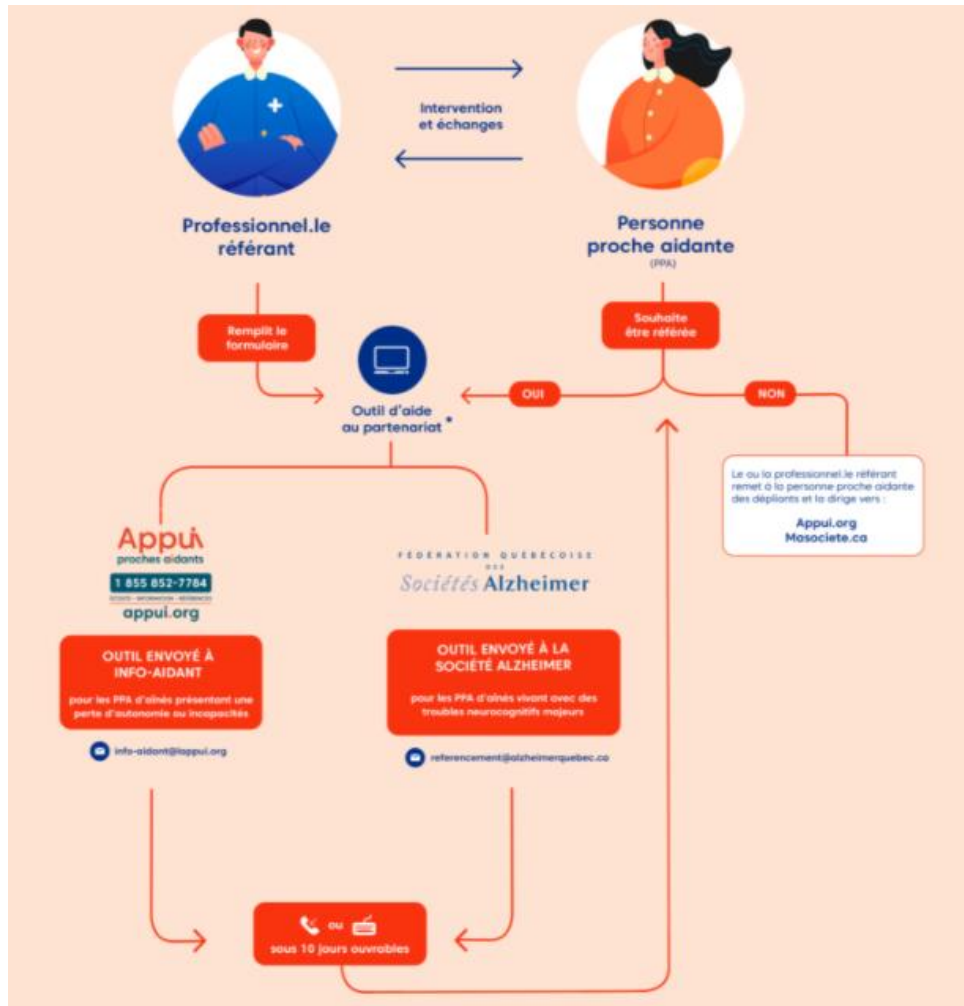
Que permet referenceaidancequebec.ca?

Une meilleure **orientation** des personnes proches aidantes d'aînés en début de trajectoire vers les services adaptés à leurs besoins, dans leur réseau territorial de services (par exemple : organismes communautaires, entreprises d'économie sociale, divers groupes de professionnels, soutien à domicile, etc.).

Une **complémentarité accrue** entre les services du réseau de la santé et des services sociaux et ceux offerts par les différents partenaires des réseaux territoriaux de services.



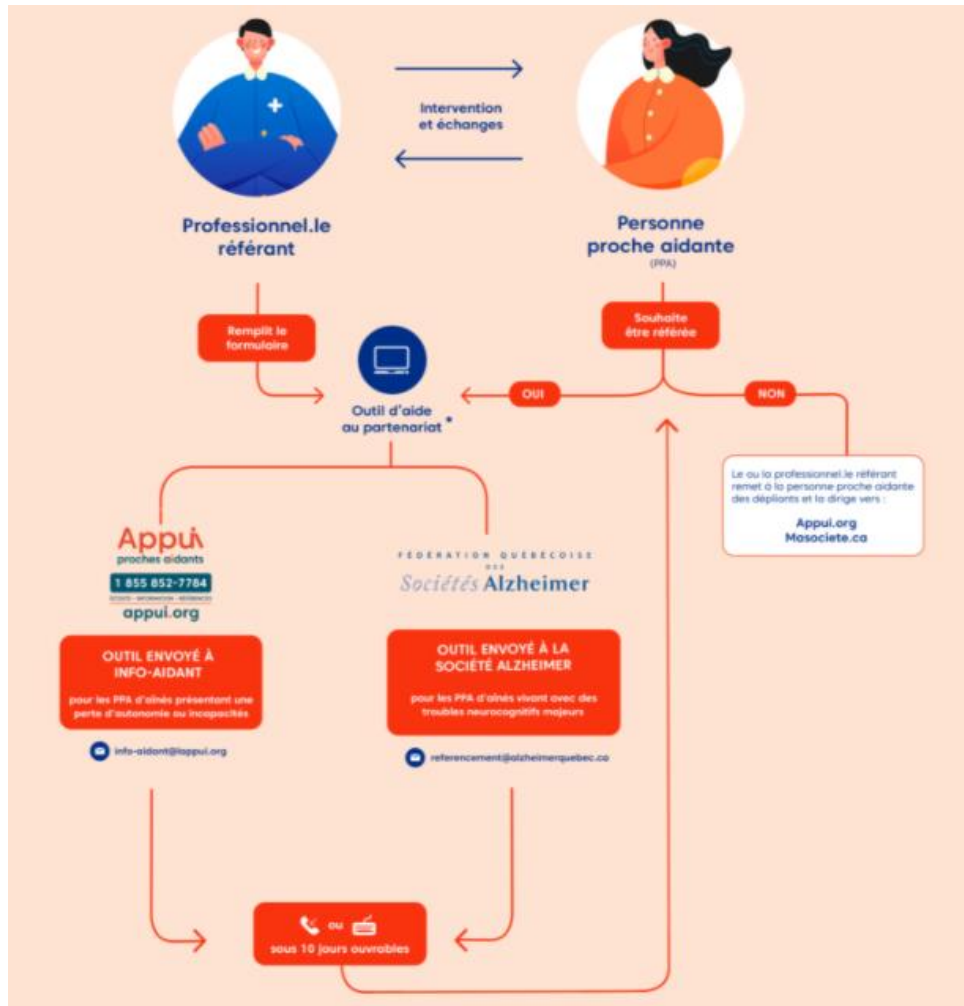
Comment ça fonctionne?



Qui est le/la professionnel.le référant?

- Un.e médecin
- Un.e infirmier.ère
- Un.e pharmacien.ne
- Un.e travailleur/travailleuse social.e
- Un.e professionnel.le des secteurs financiers ou du droit
- Un.e médiateur/médiatrice communautaire
- Un.e travailleur/travailleuse de milieu

Comment ça fonctionne?

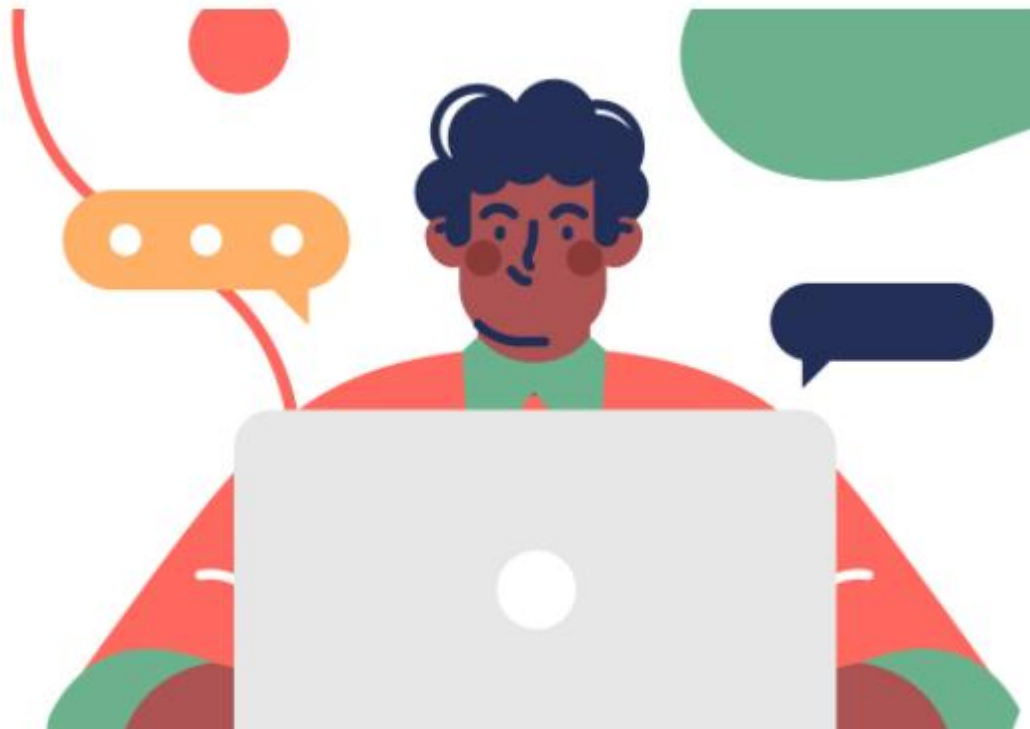


Qui est la personne proche aidante?

Une **personne significative** pour les personnes aidées et qui leur fournissent, régulièrement et sans rémunération, **du soutien, de l'accompagnement ou des soins**. Un lien familial peut exister, mais il n'est pas nécessaire. La PPA peut être un(e) ami(e) ou encore un(e) voisin(e) qui connaît bien la personne aidée et qui **a à cœur son bien-être**.

Comment ça fonctionne?

En quelques clics, vous pouvez référer une personne proche aidante à des professionnel.les qui seront à l'écoute de ses besoins et pourront lui proposer des solutions adaptées à sa situation.

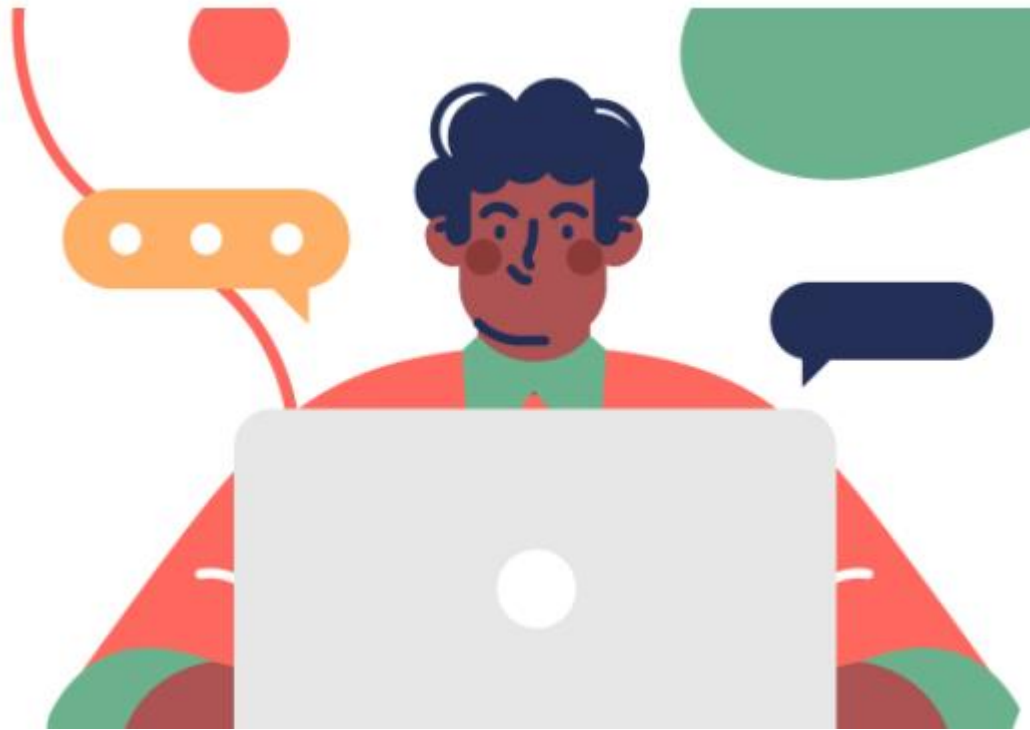


Un **outil simple d'utilisation**: vous remplissez un court formulaire en ligne (coordonnées et besoins de la PPAA). Vous soumettez votre demande en ligne, et c'est tout !

Un **outil efficace**: les personnes proches aidantes sont contactées dans un délai de **10 jours ouvrables** par des conseillers et des conseillères professionnel.les d'Info-aidant de l'Appui ou d'une Société Alzheimer régionale ou locale du réseau de la Fédération québécoise des Sociétés Alzheimer.

Comment ça fonctionne?

En quelques clics, vous pouvez référer une personne proche aidante à des professionnel.les qui seront à l'écoute de ses besoins et pourront lui proposer des solutions adaptées à sa situation.



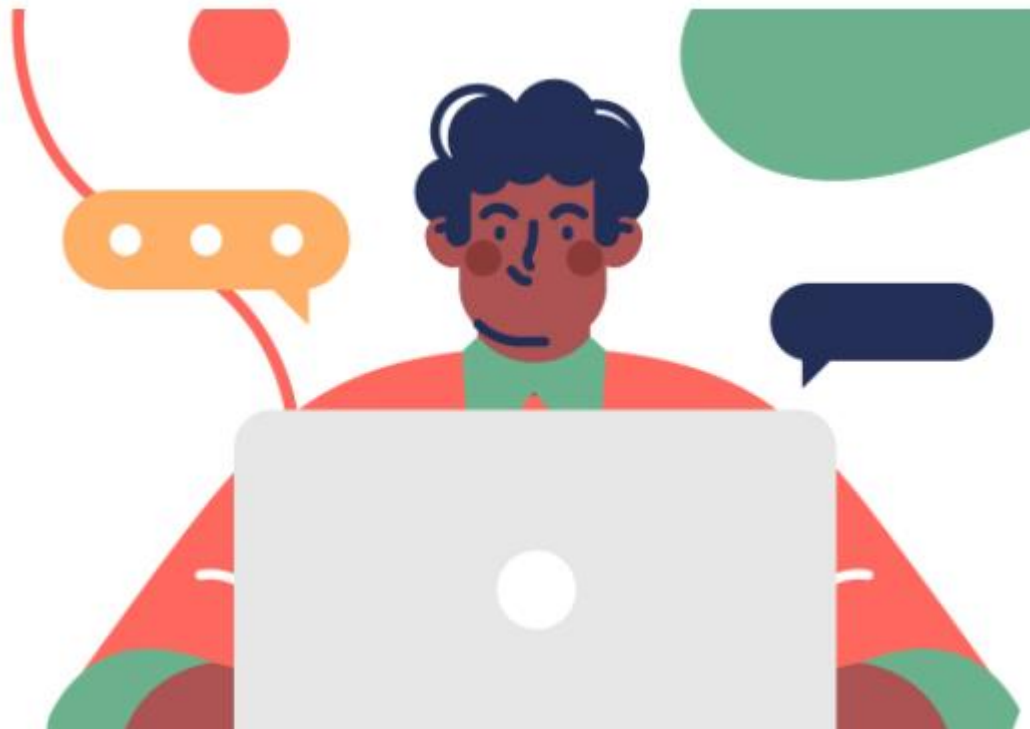
Un **outil qui répond aux besoins** des personnes proches aidantes et qui leur permet de trouver des ressources facilitant leur quotidien, si possible en début de trajectoire.

Un **outil sécuritaire** : les informations sont transmises aux organismes partenaires dans le respect des règles de confidentialité.

Un outil utilisé partout au Québec!

Comment ça fonctionne?

En quelques clics, vous pouvez référer une personne proche aidante à des professionnel.les qui seront à l'écoute de ses besoins et pourront lui proposer des solutions adaptées à sa situation.



Démonstration de l'utilisation de l'outil de référencement

referenceaidancequebec.ca

Pourquoi référer les personnes proches aidantes aux services de la Société Alzheimer régionale?

Les 20 Sociétés Alzheimer régionales offrent de l'information, du soutien, de la formation et du répit aux personnes proches aidantes d'une personne atteinte de la maladie d'Alzheimer.

Faire appel aux services de la Société Alzheimer régionale, dès le diagnostic et tout au long de la maladie, permet aux personnes proches aidantes de profiter des ressources disponibles pour notamment :

- Comprendre la maladie et se préparer adéquatement en fonction des différents stades d'évolution de la maladie.
- Bénéficier des services d'aide et de soutien tout au long du parcours de la maladie et ainsi prévenir leur épuisement et mieux envisager leur avenir avec la maladie.
- Échanger avec d'autres personnes qui vivent la même réalité.
- Profiter de répit pour l'aidant.e et d'activités stimulantes pour la personne atteinte.
- Se former aux stratégies de communication et aux interventions appropriées.

Pourquoi référer les personnes proches aidantes au service Info-aidant de l'Appui?

L'Appui pour les proches aidants a le mandat d'améliorer la qualité de vie des personnes proches aidantes du Québec et de faire connaître leur rôle dans toute sa diversité, en les accompagnant et en finançant des services offerts par des organismes présents dans les milieux.

Par le biais de son service Info-aidant, l'Appui offre directement aux PPA :

- Un service gratuit et personnalisé d'écoute, d'information et de références par téléphone ou courriel.
- Une approche de relation d'aide se basant sur une écoute active et bienveillante, qui mise sur l'autodétermination et les forces de la PPA.
- Des interventions ponctuelles ou périodiques, selon leurs besoins et ancrées dans le moment présent, peu importe où se situe la PPA dans son parcours et dans quel contexte/environnement elle se situe.
- Des programmes de formation et de soutien en ligne.

Ensemble pour un accompagnement précoce!

www.referenceaidancequebec.ca

Référence aidance
Québec

Appui
proches aidants

Québec 

FÉDÉRATION QUÉBÉCOISE
DES
Sociétés Alzheimer