

PRÉSENTATION STRUCTURE DE GOUVERNE PROCHE AIDANCE CHAUDIÈRE-APPALACHES

Présenté par Julie Légaré,
coordonnatrice régionale pour les
personnes proches aidantes

CISSS Chaudière-Appalaches



Reconnaître pour mieux
soutenir les personnes
proches aidantes



Centre intégré
de santé et de services
sociaux de Chaudière-
Appalaches

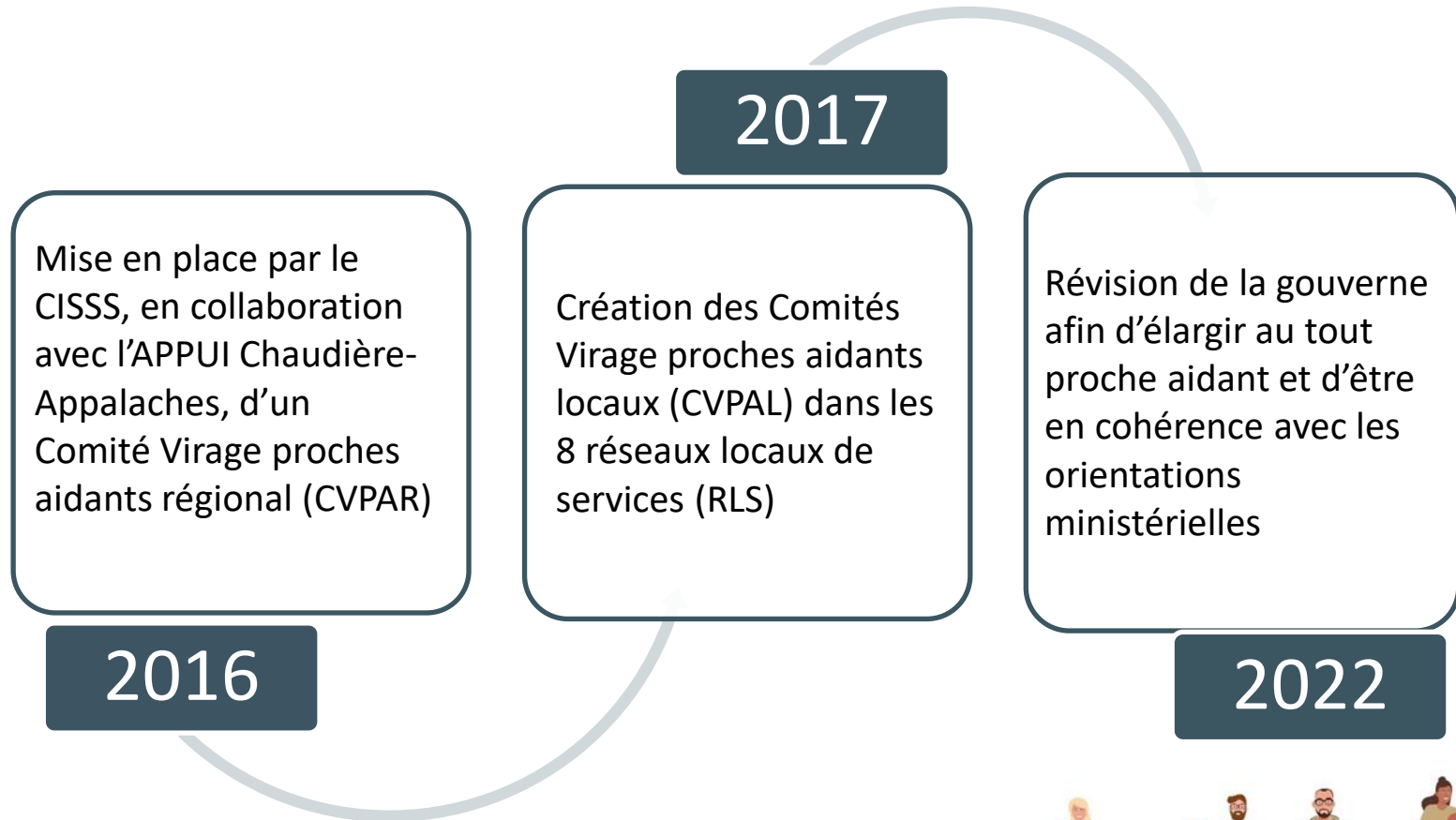
Québec 

PLAN DE LA PRÉSENTATION

- Historique des Comités Virage proches aidants (CVPA)
- Objectifs des Comités Virage proches aidants
- Objectifs quant à la révision de la gouverne
- Structure de gouverne retenue
- Prochaines étapes



HISTORIQUE



OBJECTIFS DES CVPA

- Favoriser le repérage des PPA pour pouvoir intervenir en précocité;
- Coordonner l'offre de services pour tendre vers leur complémentarité;
- Éviter le dédoublement des services d'un organisme à un autre;
- Déterminer les services à développer selon les besoins exprimés par les PPA;
- Permettre une vigie de l'équité des services aux PPA dans l'ensemble de la région;
- Déployer, au niveau régional, les bonnes pratiques d'un RLS à un autre.

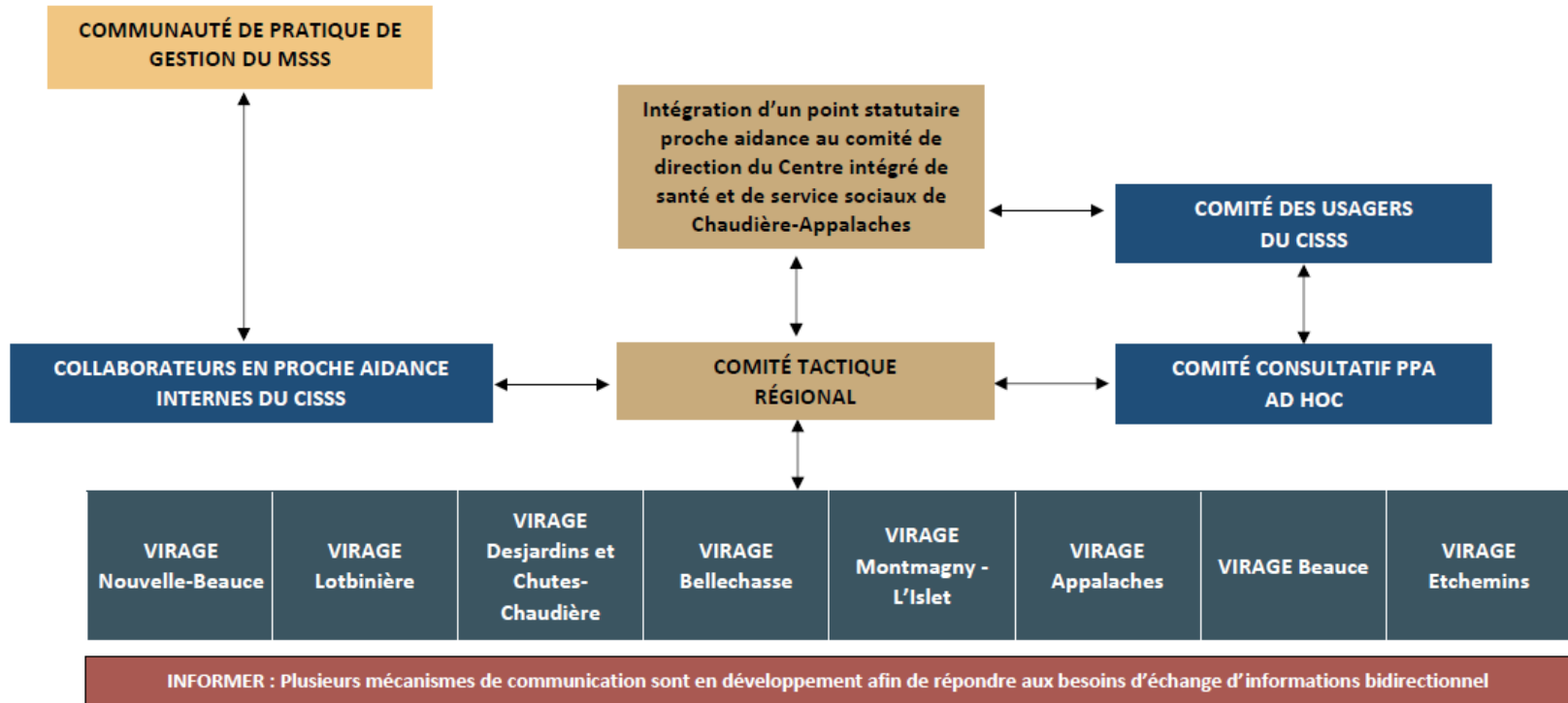


OBJECTIFS QUANT À LA RÉVISION DE LA GOUVERNE

- Proposer une réponse au « tout proche aidant » en consultant les membres des structures actuelles par respect pour l'historique;
- Concilier les besoins de concertation interne et externe;
- Favoriser davantage le concept d'escalade/désescalade de l'information entre les différents paliers;
- Se donner des leviers stratégiques pour adresser les enjeux;
- Consolider une instance tactique régionale pour des orientations et activités régionales porteuses axées sur l'équité de l'offre entre les secteurs;
- Repositionner la coordonnatrice en proche aidance dans un rôle de liaison entre les diverses instances et lui redonner de la capacité de travailler au développement en amont (idem pour l'APPUI);
- Pouvoir proposer des solutions pour augmenter l'efficacité des instances de concertation.



STRUCTURE DE GOUVERNE RETENUE



ÉTAPES EN COURS

- Amorcer les réflexions du « tout proche aidant » dans les tables de concertation des autres clientèles et avec les directions cliniques concernées (DPSMD et DPDAR);
- Reprise des CVPAL locaux qui avaient été interrompus (transition graduelle à l'animation);
- Poursuivre les travaux avec le CVPAR pour l'identification de grands éléments structurants
 - Bien définir le rôle de chaque comité dans la structure;
 - Repositionner les attentes envers chaque membre qui s'implique sur un comité;
 - Définir des mécanismes et des outils facilitant la documentation des enjeux;
 - Promouvoir de bonnes pratiques d'animation pour une concertation efficace.
- Élargissement du CVPAR au « tout proche aidant »;
- Mise en place du Comité consultatif PPA avec la collaboration du CUCI.



Merci

Julie Légaré

Coordonnatrice régionale pour les personnes proches aidantes

Centre intégré de santé et services sociaux de Chaudière-Appalaches

Courriel : julie.legare@ssss.gouv.qc.ca

