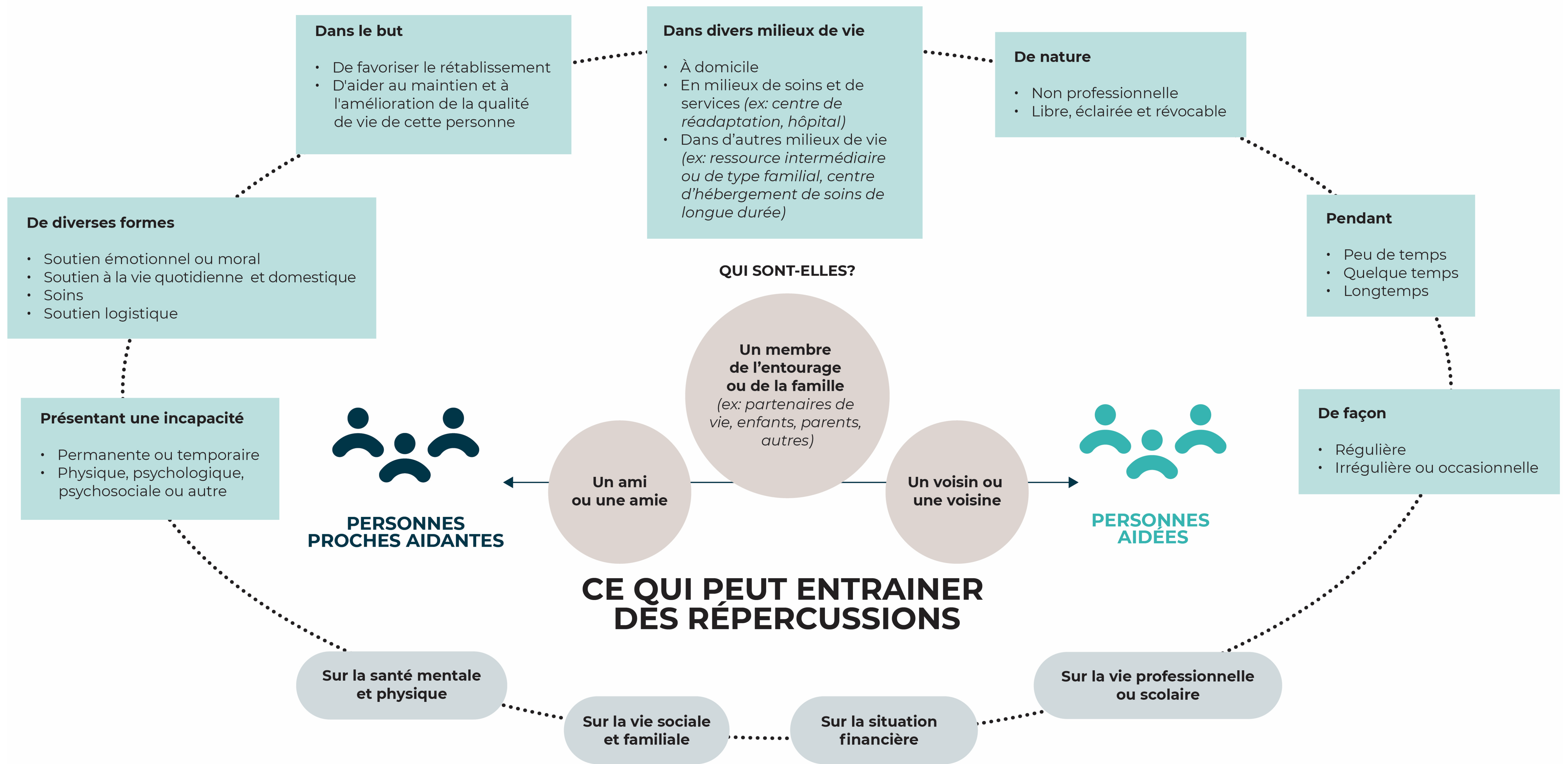


LES PERSONNES PROCHES AIDANTES APPORTENT DU SOUTIEN À UNE PERSONNE PROCHE



[Consulter la version interactive en ligne](#)

Observatoire québécois de la proche aidance (2023). *Qu'est-ce qu'une personne proche aidante ? Sauriez-vous la reconnaître ? Une infographie interactive pour mieux comprendre la définition de la Loi visant à reconnaître et à soutenir les personnes proches aidantes.* CIUSSS du Centre-Ouest-de-l'Île-de-Montréal.

© Observatoire québécois de la proche aidance, CIUSSS du Centre-Ouest-de-l'Île-de-Montréal, 2023